

## 入札公告

次のとおり、一般競争入札を行います。

令和6年10月22日

社会福祉法人入間東部福祉会

理事長 星野 光弘

### 1. 概要

- (1) 工事名称 入間東部みよしの里エコキュート更新工事
- (2) 工事場所 埼玉県入間郡三芳町上富322-2
- (3) 構造規模 鉄筋コンクリート・木造陸屋根合金メッキ鋼板ぶき2階建て
- (4) 建物用途 障がい者入所施設
- (5) 敷地面積：5000.07㎡
- (6) 延床面積：2239.34㎡
- (7) 建築面積：1726.00㎡
- (8) 工事区分 建築一式工事
- (9) 着工 契約時
- (10) 完成引渡 令和7年3月末日
- (11) 入札予定価格 公表しない
- (12) 最低制限価格 設定する(非公表)

### 2. 入札に参加できる者の形態及び必要な資格

- (1) 埼玉県内に本店・支店・営業所を有し、行政区の令和5・6年度入札参加資格申請において提出された経営規模等評価通知書に係わる建築工事の総合評定値が450点以上の建築工事業者。
- (2) 過去10年間に、社会福祉法人の発注する建築工事で1件当たり5百万円以上の完成実績のある者。
- (3) 入札公告日において、健康保険法(大正11年法律第70号)に基づく健康保険、厚生年金保険法(昭和29年法律第115号)に基づく厚生年金及び雇用保険法(昭和49年法律第116号)に基づく雇用保険に、事業主として加入している者であること。ただし、上記保険の全部又は一部について法令で適用が除外されている者は、この限りでない。
- (4) 地方自治法施行令第167条の4の規定に該当しない者。
- (5) 入札参加募集要項の公告の日から入札を実施する日までの期間で、建設業法による営業停止などの処分を受けていない者。
- (6) 会社更生法(平成14年法律第154号)に基づき更生手続開始の申立てがなされている者でないこと、又は民事再生法(平成11年法律第225号)に基づき再生手続開始の申立てがなされている者でないこと。

### 3. 入札参加資格申請

入札参加希望者は、令和6年10月29日(火)午後4時までに会社名、住所、建設業許可番号、担当者名、電話番号、FAX番号、電子メールアドレスと「入札参加希

望」を明記の上、会社案内・会社経歴書、指定行政区の入札参加者の建築工事の総合評定数値が確認できる書類の写し、および入札参加資格の確認ができる書類の写しを電子メールで送信すること。

- 電子メールアドレス

jimukyokucho@air.ocn.ne.jp

宛先 社会福祉法人入間東部福祉会事務局

件名 入間東部みよしの里エコキュート更新工事入札参加希望(社名)

#### 4. 入札日程等(時節柄、感染防止に配慮し全て郵送による)

- (1) 入札予定日 令和6年11月13日(水) 郵送による 午後4時必着

入札書郵送先: 社会福祉法人入間東部福祉会事務局 吉田宛

〒3540045 埼玉県入間郡三芳町上富322-2

以下のものを同封すること。

入札書(厳封)、誓約書、入札委任状(該当の場合)

入札を辞退するときは、入札辞退届を法人宛て郵送すること。

- (3) 開札日 令和6年11月14日(木) 午後1時30分 (法人役員が開封)

立会人 理事2名、評議員1名、監事1名

- 入札結果は、入間東部福祉会ホームページ上にて通知する。

ホームページアドレス <http://www.iruma-east.com/>

#### 5. 現場説明会 開催しない

#### 6. 質疑応答

質疑がある場合は、次に従い質疑書(様式任意)を提出すること。

- (1) 提出日 令和6年10月30日(水) 午前10時~午後4時

- (2) 提出方法 下記担当者宛てにメールにて提出すること。

宛先 社会福祉法人入間東部福祉会事務局

jimukyokucho@air.ocn.ne.jp

- (3) 回答方法 令和6年11月5日(火) 午後5時までにメールにて送付する。

- (4) 入札に係わる書類作成に直接関係のない質問及び提出期限を過ぎて提出された質問書については回答しない。

#### 7. 落札者の決定等

- (1) 発注者の定めた予定価格の範囲内で、最低の価格で入札した者を落札者とする。

最低制限価格未満の者は失格とする。入札回数は1回とし落札者がいない場合は、予定価格以上で最低価格で入札した者と協議の上、随意契約を締結する。

- (2) 入札者は、消費税抜きの金額を記入した入札書を封筒に入れ、代表印にて封印し提出のこと。

- (3) 落札額決定に際しては、入札書に記載された金額の10%に相当する額(消費税相当額)を加算した金額をもって契約請負金額とする。

- (4) 落札者は、設計図書および現場状況を十分に把握した上、落札日以降7日以内に工事費用明細内訳書、工程表並びに施工計画書を提出すること。

## 8. 契約および支払いについて

- (1) 本工事の契約は、落札者の決定以後速やかに締結する。
- (2) 契約は、民間（旧四会）連合協定工事請負契約約款による。
- (3) 支払方法については、工事完了払いとする。

## 9. 入札の無効

次のいずれかに該当する入札は無効とする。

- ア 参加資格審査の結果、入札に参加する資格を満たしていない者がした入札
- イ 不備な入札金額見積内訳書を提出した者がした入札
- ウ 談合その他不正行為があったと認められる入札
- エ 虚偽の一般競争入札参加資格等確認申請書を提出した者がした入札
- オ 入札後に辞退を申し出て、その申し出を受理された者がした入札
- カ 次に掲げる入札をした者がした入札
  - (ア) 入札者の押印のないもの
  - (イ) 押印された印影が明らかでないもの
  - (ウ) 記載事項を訂正した場合においては、その箇所に押印のない入札書による入札
  - (エ) 金額の訂正のある入札書による入札
  - (オ) 記載すべき事項の記入のないもの、又は記入した事項が明らかでないもの
  - (カ) 代理人で委任状を提出しない者がしたもの
  - (キ) 2以上の入札書を提出した者がしたもの又は2以上の者の代理をした者がしたもの
  - (ク) その他公告に示す事項に反した者がした入札

## 10. 特記事項

- (1) 障害者支援施設の工事であることを十分理解し入札に参加すること。
- (2) 本工事により、施設ご利用者へ危険が生じないように、安全対策を徹底すること。
- (3) 異食行為ある者もいることから、ねじ1本、釘一本の落下見落としがないこと。
- (4) コロナウイルス感染状況により、本工事中断を指示する場合がある。
- (5) 感染対策を徹底し、都度工事関係者の健康記録を提出すること。
- (6) 体調不調者の入園は許可しない。
- (7) その他当施設に不利益が懸念される場合、都度指示するのでこれに従うこと。

# 工事仕様書

1. 工事名称 入間東部みよしの里エコキュート更新工事

2. 工事場所 埼玉県入間郡三芳町上富322-2

3. 工期 契約締結日から令和7年3月31日

## 4. 工事概要

### (1) 既存機器類撤去

- ・大型ヒートポンプ
- ・給湯加圧ポンプ
- ・給湯タンク 他

### (2) 廃棄物処理

- ・処理（混合） 2.5 m<sup>3</sup>（推定排出量）
- ・収集運搬 4 t × 3 台（推定台数）

### (3) 業務用エコキュート設置 ダイキン工業

- ・大型ヒートポンプ 給湯機 PLYP350BA  
インテリジェントタッチマネージャー DCM601C1  
ITM給湯制御ソフトウェア DCM011A1
- ・給湯加圧ポンプ 40BNAME1.5E
- ・給湯タンク 屋外型・開放型・ステンレス製  
メガキュー用貯湯槽 MQ12-30-1K/G  
タンクセンサーキット BRP26B1
- ・基礎工事
- ・配管設備（冷媒管・配管保温等）
- ・電気設備（電線・ケーブル類等）
- ・試運転調整

既存配管・配線は再利用とする

### (4) 設備施工図作成業務

## 5. 一般事項

### (1) 適用基準等

本工事の施工は本仕様書によるほか、公共工事標準仕様書等に定めるところに従い誠実に行うものとする。

また、これに定めのない事項については発注者との協議によるものとする。

(2) 安全確保

施設等に損傷を与えないよう十分注意して施工するものとし、万が一破損させた場合は速やかに発注者に報告するとともに請負者の負担において原形に復旧するものとする。

(3) 現場管理

1. 元請負者が下請負者と契約して行う工事では、契約後請負者が発注者へ施工体制台帳を提出しなければならない。
2. 施工に先立ち作成する施工計画書には本工事の内容に応じた安全対策の具体的な計画を記載し、発注者へ提出しなければならない。
3. 工事内容に応じて危険防止の為の措置を講ずるとともに、機会ある毎に作業員に対しても注意喚起すること。
4. 停電作業を行う場合において、主任技術者等は復電時の検電、電圧等の最終確認を行うこと。

(4) 工事写真

撮影要領は工事写真の撮り方、改訂等3版建築設備編を参考とすること。

(5) 産業廃棄物の処理等

本工事により発生する産業廃棄物の処分は産業廃棄物の処理に関する法律に基づいて適正に処分する。また、工期内で最終処分は完了させること。

(6) 主要資材

本工事に使用する資材は本設計図書に適合するものとし、すべて新品とする。

6. 特記事項

- (1) 発注後速やかに現地確認を行い、業務用エコキュートの設置設計（配線・配管込み）を行い、施工図を発注者に提出、承認後から現場作業を行うこと。
- (2) 本工事に伴い他工事との設備の取り合いについて他関係工事業者と調整のうえ製品の取付時期や配管時期等を決定すると共に作業の食い違いが起きないように留意すること。
- (3) 設置完了後は試運転調整を行うと共に使用者並びに管理者に対し取扱い説明を十分に行うこと。
- (4) 発注者が提出を指示した書類については速やかに提出すること。

7. 完成検査

本工事の完成検査は現場検査及び書類検査を主任技術者と発注者にて実施する。

# 内 訳 書

工 事 名 称 : 入間東部みよしの里 エコキュート更新工事

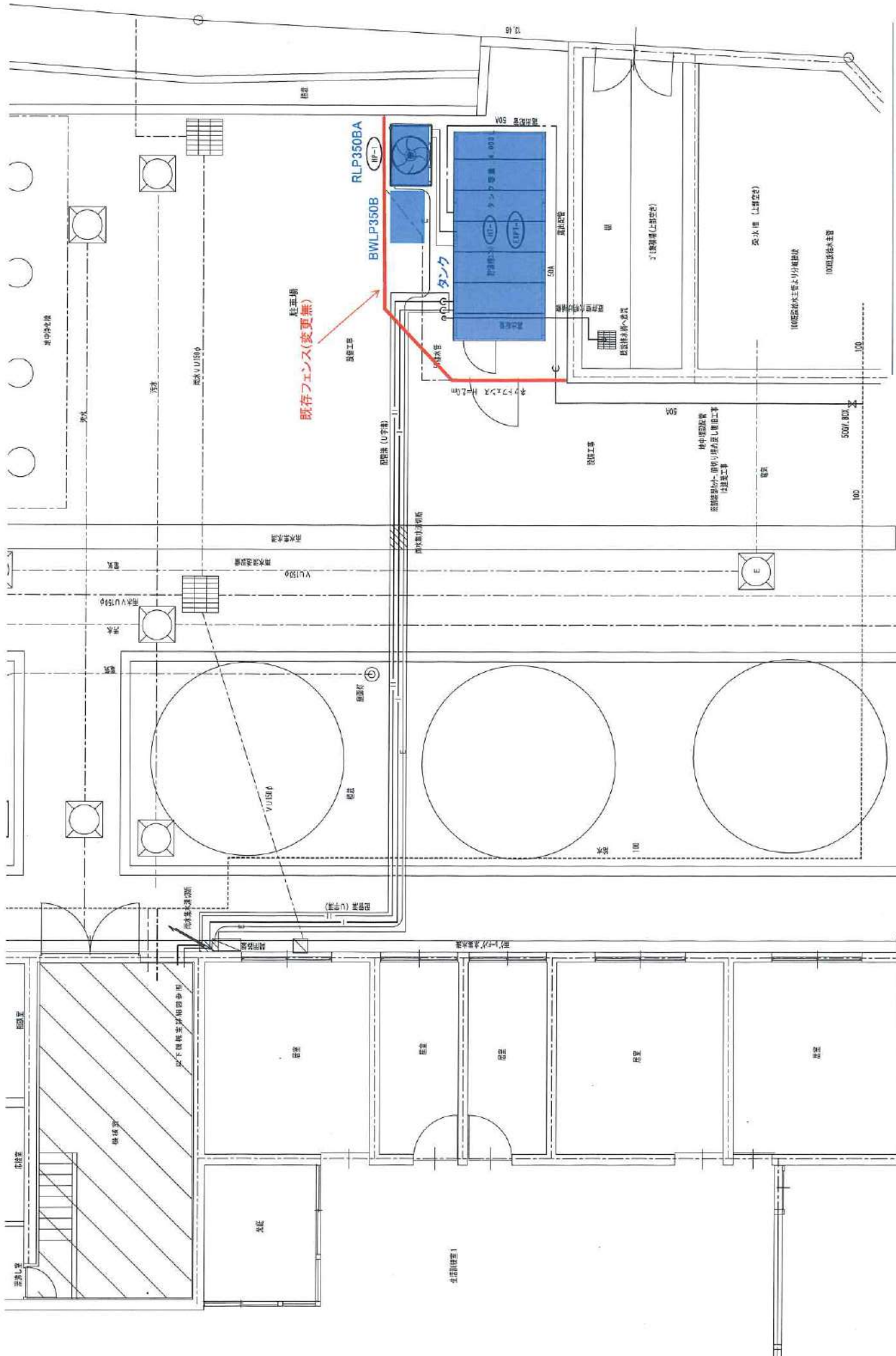
工 事 場 所 : 埼玉県入間郡三芳町上富 3 2 2 - 2

内 容	内 訳	数 量	単 位	単 価	金 額	備 考					
1. 給湯設備機器											
EQ-1											
ダイキン工業 業務用ヒートポンプ											
大型ヒートポンプ給湯システム PLYP350BA							1	台			
タンクセンサーキット BRP26B1							1	式			
インテリジェントタッチマネージャー DCM601C1							1	式			
DK-CONNECT DIII Plus ADP DGE601A2							1	式			
ITM給湯制御ソフトウェア DCM011A1							1	式			
ステンレスパネル製メガキュー用貯湯槽 MQ12-30-1K/G							1	式			
給湯加圧ポンプ 40BNAME1.5E							1	式			
2. 給湯設備工事											
搬入据付工事							1	式			
基礎工事							1	式			
重量物搬出入費(為人工含む)							1	式			
既存機器類撤去工費							1	式			
試運転調整費							1	式			
消耗品・雑材費							1	式			
資材運搬交通費							1	式			
3. 配管設備工事											
冷媒											
冷媒銅管											
冷媒用被覆銅管(10t×2)12.70+25.40mm							4	m			
継手類							1	式			
消耗品							1	式			
支持金物							1	式			
排水											
硬質塩化ビニル管											
VP 50A							8	m			

継手類	1	式			
消耗品	1	式			
支持金物	1	式			
仕切弁					
青銅弁 JIS10K 50A	1	個			
給水					
硬質塩化ビニルライニング					
SGP-VB ネジ 25A	12	m			
SGP-VB ネジ 50A	8	m			
継手類	1	式			
消耗品	1	式			
支持金物	1	式			
仕切弁					
給水管端防食弁(コア)10K 25A	2	個			
給水管端防食弁(コア)10K 50A	1	個			
Y形ストレーナー					
給水用管端防食(コア)10K 50A	1	個			
圧力計					
水用	1	個			
電動2方弁					
電動2方弁 50A	1	個			
給湯					
硬質塩化ビニルライニング					
HTLP(SGP-HVA)25A	16	m			
HTLP(SGP-HVA)50A	12	m			
継手類	1	式			
消耗品	1	式			
支持金物	1	式			
仕切弁					
給湯管端防食弁(コア)10K 25A	7	個			
給湯管端防食弁(コア)10K 40A	3	個			
給湯管端防食弁(コア)10K 50A	1	個			
フレキシブルジョイント					
フレキシブルジョイント 25A	3	個			
フレキシブルジョイント 40A	3	個			
フレキシブルジョイント 50A	1	個			

温度計					
バイメタル円形	2	個			
電動2方弁					
電動2方弁 25A	1	個			
温度センサー					
挿入型温度サーミスター	1	個			
配管工費(冷媒配管)	1	式			
配管工費(塩ビ管類)	1	式			
配管工費(鋼管類)	1	式			
弁類・その他取付費	1	式			
配管保温工事費	1	式			
消耗品・雑材費	1	式			
資材運搬費	1	式			
図面作製費	1	式			
4. 電気設備工事					
電線・ケーブル類					
600V CVケーブル(CV) CV22mm <sup>2</sup> -3C	8	m			
器具用ビニルコード(VCTF) 1.25mm <sup>2</sup> -2C	40	m			
電線管					
合成樹脂製可とう電線管(PF-D管)PF-D 14mm	20	m			
合成樹脂製可とう電線管(PF-D管)PF-D 16mm	8	m			
電線管付属品	1	式			
電線管雑材料	1	式			
開閉器類					
手元開閉器(ケースブレーカ)漏電保護用3P100AF 60-100A屋内	1	個			
電線材料施工費	1	式			
個数物施工費	1	式			
リモコン・プラスアダプター取付費	1	式			
リモコン盤製作費	1	式			
リモコン設定作業	1	式			
消耗品・雑材費	1	式			
資材運搬交通費	1	式			
5. 廃棄物処理					
収集運搬費 4tアーム	3	台			推定台数
処理費 混合	25	m <sup>3</sup>			推定排出量





M-04  
 配管平面図  
 機械設備 配管平面図  
 S=1:50

M-04  
 配管平面図 S=1:50

みよしの里給湯設備改造工事

図面中央

機械設備 配管平面図

概観

V0108A

生活用排水1

生活用排水2

電気

配水管 (0.75寸)

電気

電気

電気

電気

電気

電気

電気

電気

電気

電気

電気

電気

電気

電気

電気

電気

電気

電気

電気

電気

電気

電気

電気

電気

電気

電気

電気

電気

電気

電気

電気

電気

電気

電気

電気

電気

電気

電気

電気

電気

電気

電気

電気

電気

電気

電気

電気

電気

電気

電気

電気

電気

電気

電気

電気

電気

電気

電気

電気

電気

電気

電気

電気

電気

電気

電気

電気

電気

電気

電気

電気

電気

電気

電気

電気

電気

電気

電気

電気

電気

電気

電気

電気

電気

電気

電気

電気

電気

電気

電気

電気

電気

電気

電気

電気

電気

電気

電気

電気

電気

電気

電気

電気

電気

電気

電気

電気

電気

電気

電気

電気

電気

電気

電気

電気

電気

電気

電気

電気

電気

電気

電気

電気

電気

電気

電気

電気

電気

電気

電気

電気

電気

電気

電気

電気

電気

電気

電気

電気

電気

電気

電気

電気

電気

電気

電気

電気

電気

電気

電気

電気

電気

電気

電気

電気

電気

電気

電気

電気

電気

電気

電気

電気

電気

電気

電気

電気

電気

電気

電気

電気

電気

電気

電気

電気

電気

電気

電気

電気

電気

電気

電気

電気

電気

電気

電気

電気

電気

電気

電気

電気

電気

電気

電気

電気

電気

電気

電気

電気

電気

電気

電気

電気

電気

電気

電気

電気

電気

電気

電気

電気

電気

電気

電気

電気

電気

電気

電気

電気

電気

電気

電気

電気

電気

電気

電気

電気

電気

電気

電気

電気

電気

電気

電気

電気

電気

電気

電気

電気

電気

電気

電気

電気

電気

電気

電気

電気

電気

電気

電気

電気

電気

電気

電気

電気

電気

電気

電気

電気

電気

電気

電気

電気

電気

電気

電気

電気

電気

電気

電気

電気

電気

電気

電気

電気

電気

電気

電気

電気

電気

電気

電気

電気

電気

電気

電気

電気

# 入札書

1 工事名 入間東部みよしの里エコキュート更新工事

2 工事場所 埼玉県入間郡三芳町大字上富 322-2 他

3 入札金額

千	百	十	億	千	百	十	万	千	百	十	円
---	---	---	---	---	---	---	---	---	---	---	---

(税抜金額)

令和 年 月 日

所在地

会社名

代表者職氏名

印

代理人氏名

印

社会福祉法人入間東部福祉会

理事長 星野 光弘 様

(注意事項)

- 金額は算用数字で記入し、頭部に¥を付記すること。
- 代理人による入札の場合は、委任状に押印した代理人印のみでよい。  
(代理人による入札の場合は、委任状に押印した代理人印は必ず必要。)
- 落札決定に当たっては、入札書に記載された金額に、当該金額の100分の10に相当する額を加算した額(当該金額に1円未満の端数があるときは、その端数金額を切り捨てた金額)をもって落札価格とするので入札者は、消費税に係る課税事業者であるか免税事業者であるかを問わず、見積もった契約希望金額の110分の100に相当する金額を入札書に記載すること。

## 入札委任状

私は、\_\_\_\_\_印 を代理人と定め、下記の工事に関する入札の一切の権限を委任します。

### 記

- 工事名 入間東部みよしの里エコキュート更新工事
- 工事場所 埼玉県入間郡三芳町大字上富 322-2 他

令和 年 月 日

所在地

会社名

代表者職氏名

印

社会福祉法人入間東部福祉会  
理事長 星野 光弘 様

### (注意事項)

- 委任者の印は、法人であってはその権限を有する者の印とする。
- 受認者の印は認印でも差し支えない。

# 誓約書

令和 年 月 日

社会福祉法人 入間東部福祉会  
理事長 星野 光弘 様

住所

会社名

代表者氏名

代理人氏名

印

印

件名 入間東部みよしの里エコキュート更新工事

上記の入札において、独占禁止法に違反する不正行為を行わないことを誓約します。

# 入札辞退届

下記の工事について、都合により入札を辞退致します。

## 記

- 工事名 入間東部みよしの里エコキュート更新工事
- 工事場所 埼玉県入間郡三芳町大字上富 322-2 他

令和 年 月 日

所在地

会社名

代表者職氏名

印

社会福祉法人入間東部福祉会  
理事長 星野 光弘 様